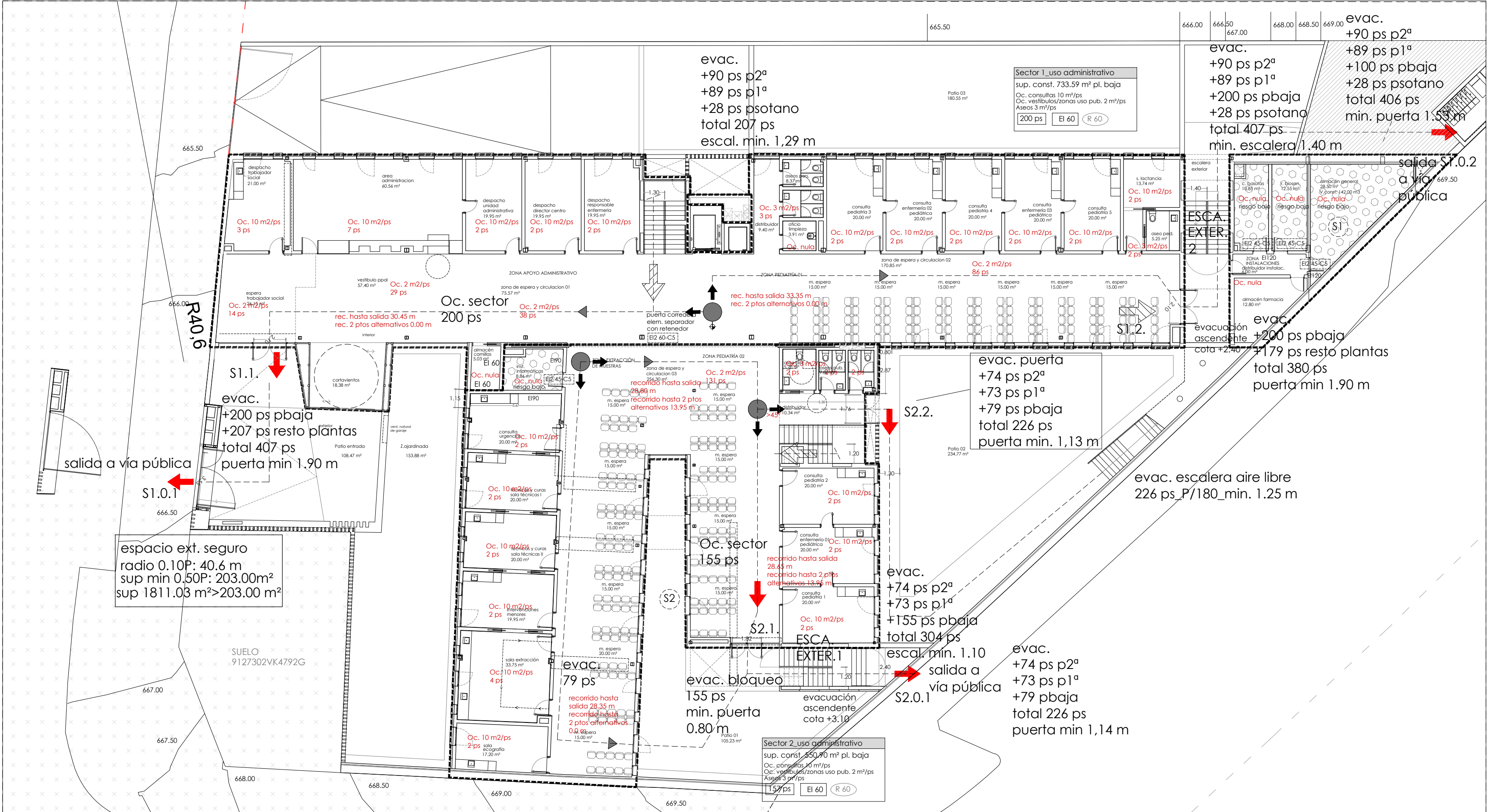
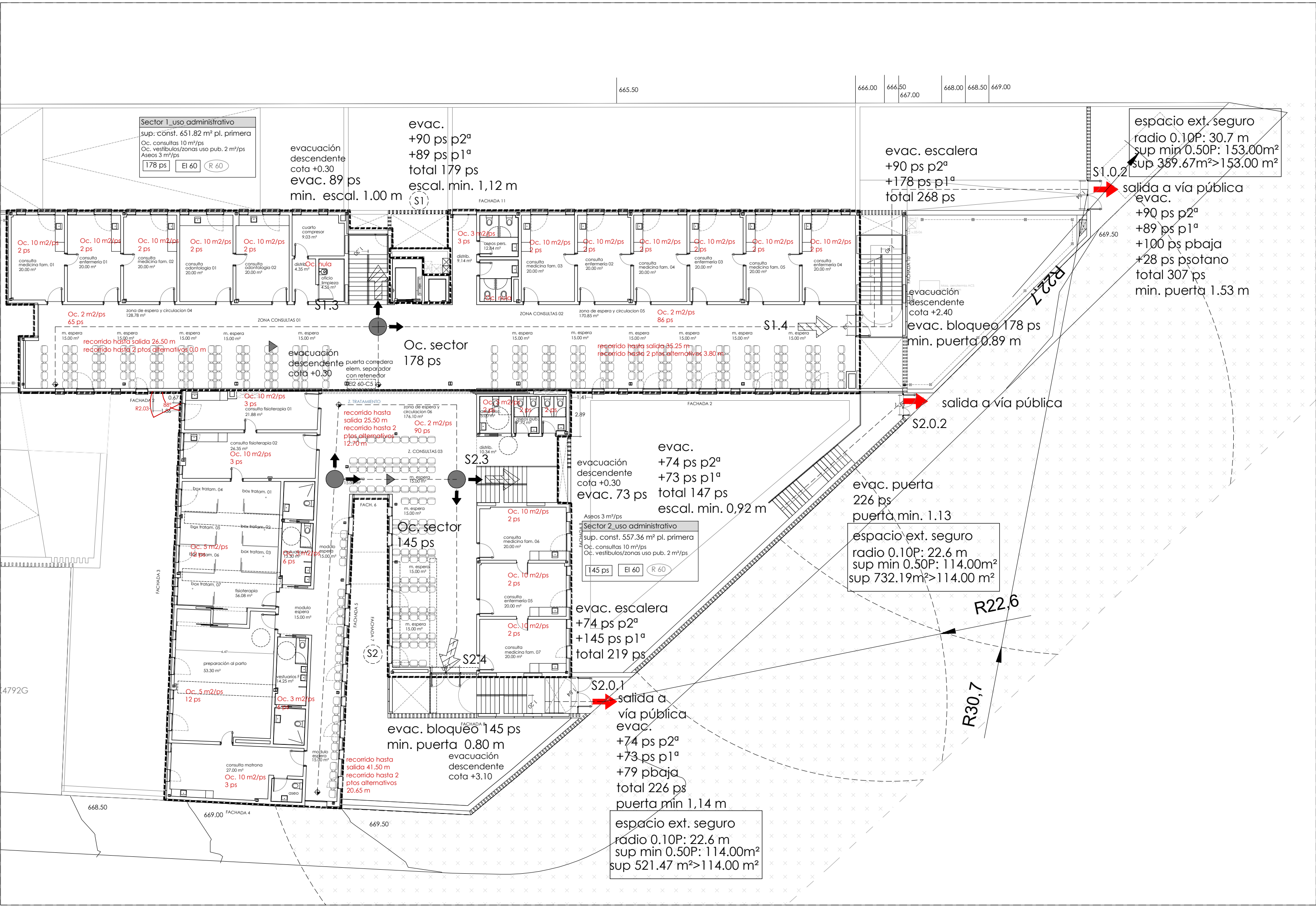


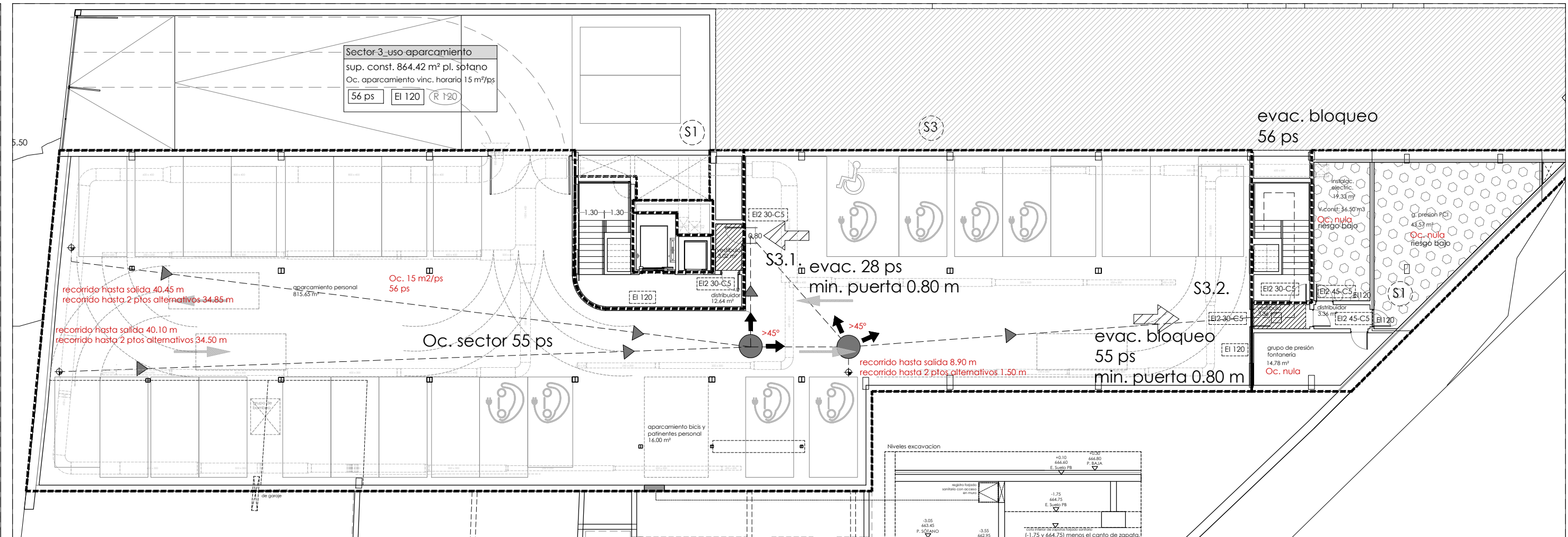
Planta segunda



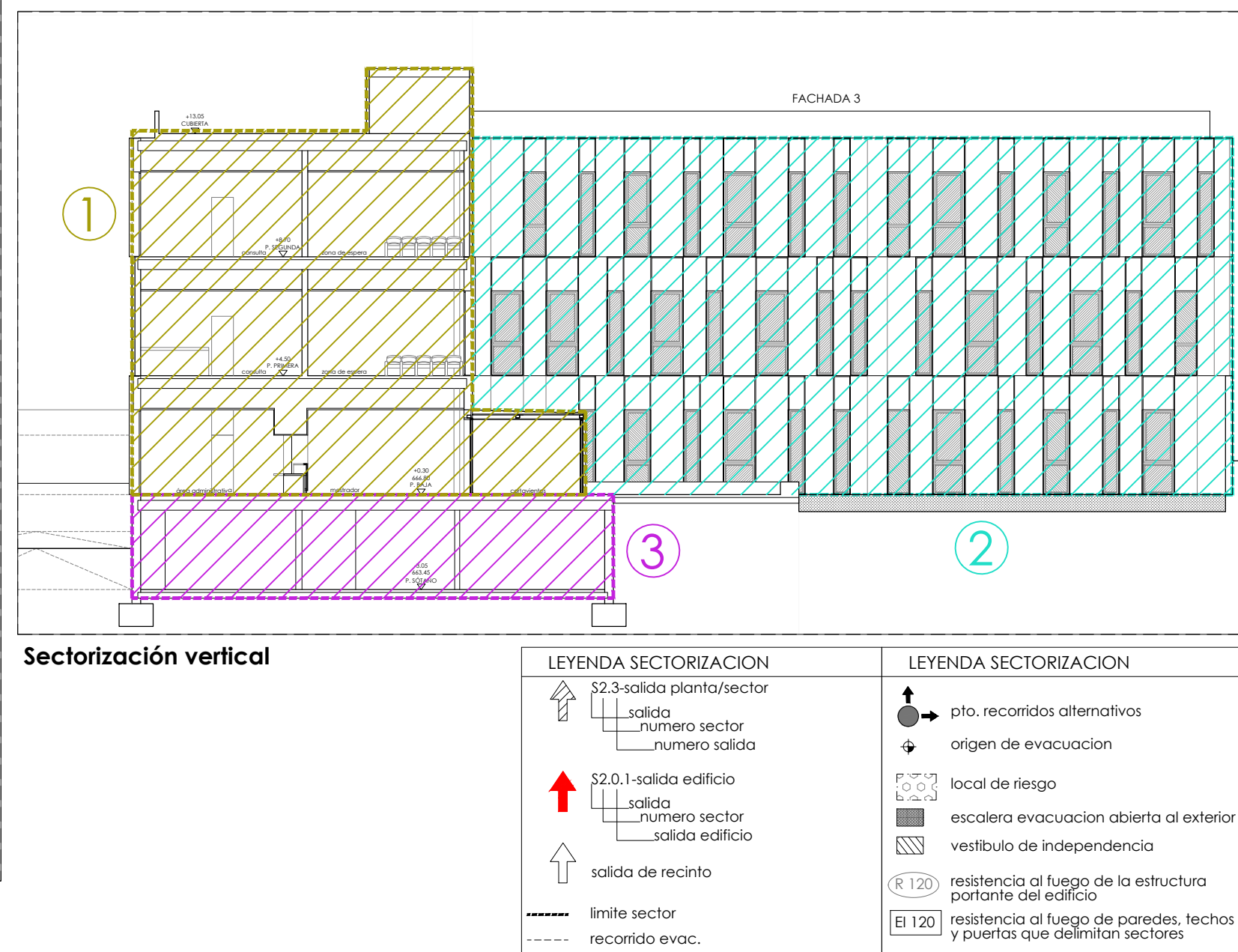
Planta baja



Planta primera



Planta sótano





Gerencia Asistencial de  
Atención Primaria  
CONSEJERÍA DE SANIDAD

PROYECTO DE EJECUCIÓN PARA

## CENTRO DE ATENCIÓN PRIMARIA VALDERRIBAS

SITUACIÓN  
Calle Minerva c/v Calle Ermita de la Soledad, Madrid

PLANO

# ARQUITECTURA SECTORIZACIÓN

PROPIEDAD

Unidad de Infraestructuras de la Gerencia  
Asistencial de Atención Primaria,  
Servicio Madrién de Salud  
c/ San Martín de Porres 6, 28035, Madrid

ARQUITECTOS

Ignacio Marqués Martínez  
Israel Beltrán Garrido

Javier Machales Soto  
Carmen Hernández Sánchez

G34 arquitectos slp  
Calle Reina Mercedes 12-8, Madrid.  
www.g34.es

# 26.A26

DINA1  
1/200

ESCALA

REVISADO

FECHA julio 2022